


INFORMACJE:


1. Sterowanie oświetleniem na stacji trafo w rozdzielnicy RS
2. Napięcie zasilania szafy SOU: 230V/50Hz
3. Moc przyłączeniowa obiektu: 5kW
4. Liczba obwodów oświetleniowych: 1
5. Linia oświetleniowa istniejąca: AL
- 6 Własność linii oświetleniowej: PGE Dystrybucja S.A.

ZAKRES PRAC:

1. Wymiana opraw istniejących (oprawa, wysięgnik, zaciski, przewód, bezpiecznik): 4 kpl

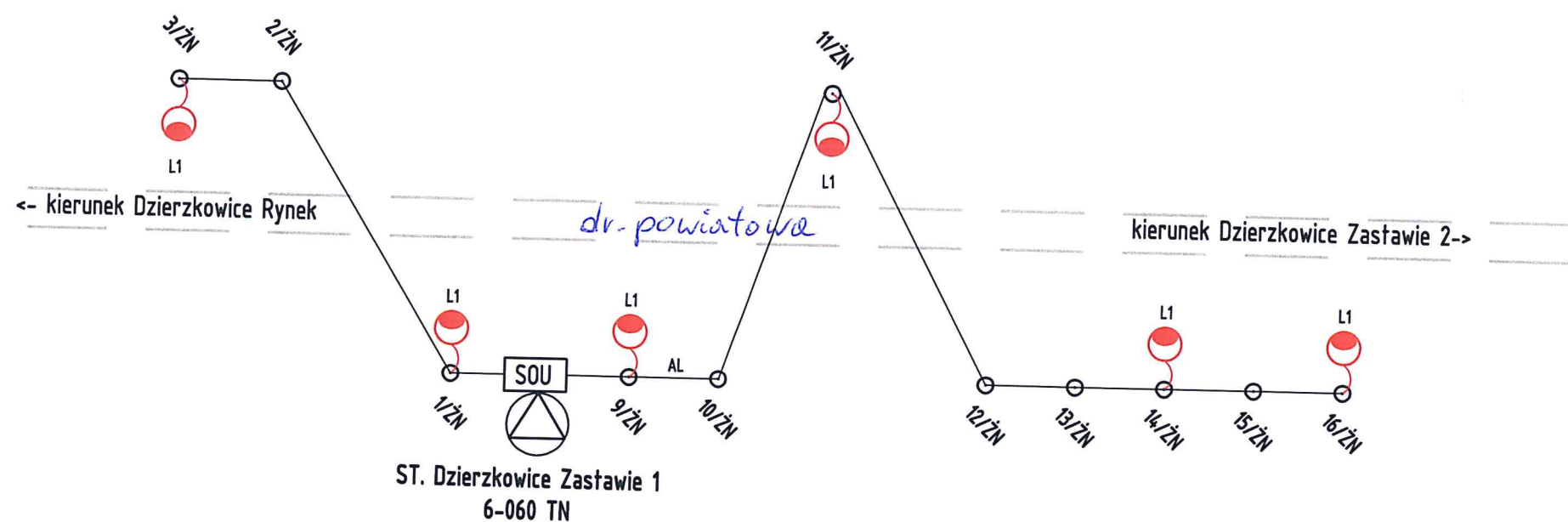
LEGENDA:

- L2 Oprawa ośw. ulicznego LED, moc 60W, strumień min. 9800lm, 4000K, II klasa ochrony
- Istn. linia kablowa oświetlenia ulicznego
- Istn. linia napowietrzna oświetlenia ulicznego
- ⊙ Istn. słup energetyczny betonowy
-  WYMIANA istn. oprawy + wysięgnik + kabel YKY 2x2,5mm² + osłona bezpiecznikowa z zaciskiem
- SOU Istn. szafa oświetlenia ulicznego

Projektował	mgr inż. Marcin Łukasik upr. bud. LUB/0007/POOE/07	Podpis:			Data opracowania:	Jednostka projektowa:
Nazwa zadania:	Modernizacja oświetlenia drogowego na terenie Gminy Dzierzkowice				06. 2024r.	F.T.U. MARTEL Wilkołaz Pierwszy 107, 23-212 Wilkołaz
Tytuł rysunku: Schemat oświetlenia drogowego zasilanego ze stacji trafo ST. Dzierzkow Wola 3 (6-742)					Miejscowość	Dzierzkowice Wola
					Gmina	Dzierzkowice
					Skala rysunku	-
					Nr rysunku	E11
Inwestor	Gmina Dzierzkowice, ul. Terpentyna 2, 23-251 Dzierzkowice					

ST. Dierz Zastawie 1

własność: PGE





INFORMACJE:


1. Sterowanie oświetleniem na stacji trafo w rozdzielnicy RS
2. Napięcie zasilania szafy SOU: 230V/50Hz
3. Moc przyłączeniowa obiektu: 5kW
4. Liczba obwodów oświetleniowych: 1
5. Linia oświetleniowa istniejąca: AL
- 6 Własność linii oświetleniowej: PGE Dystrybucja S.A.

ZAKRES PRAC:

1. Wymiana opraw istniejących (oprawa, wysięgnik, zaciski, przewód, bezpiecznik): 6 kpl

LEGENDA:

- L1 Oprawa ośw. ulicznego LED, moc 45W, strumień min. 7300lm, 4000K, II klasa ochronności
- Istn. linia kablowa oświetlenia ulicznego
- Istn. linia napowietrzna oświetlenia ulicznego
- ⊙ Istn. słup energetyczny betonowy
-  WYMIANA istn. oprawy + wysięgnik + kabel YKY 2x2,5mm² + ostona bezpiecznikowa z zaciskiem
-  Istn. szafa oświetlenia ulicznego

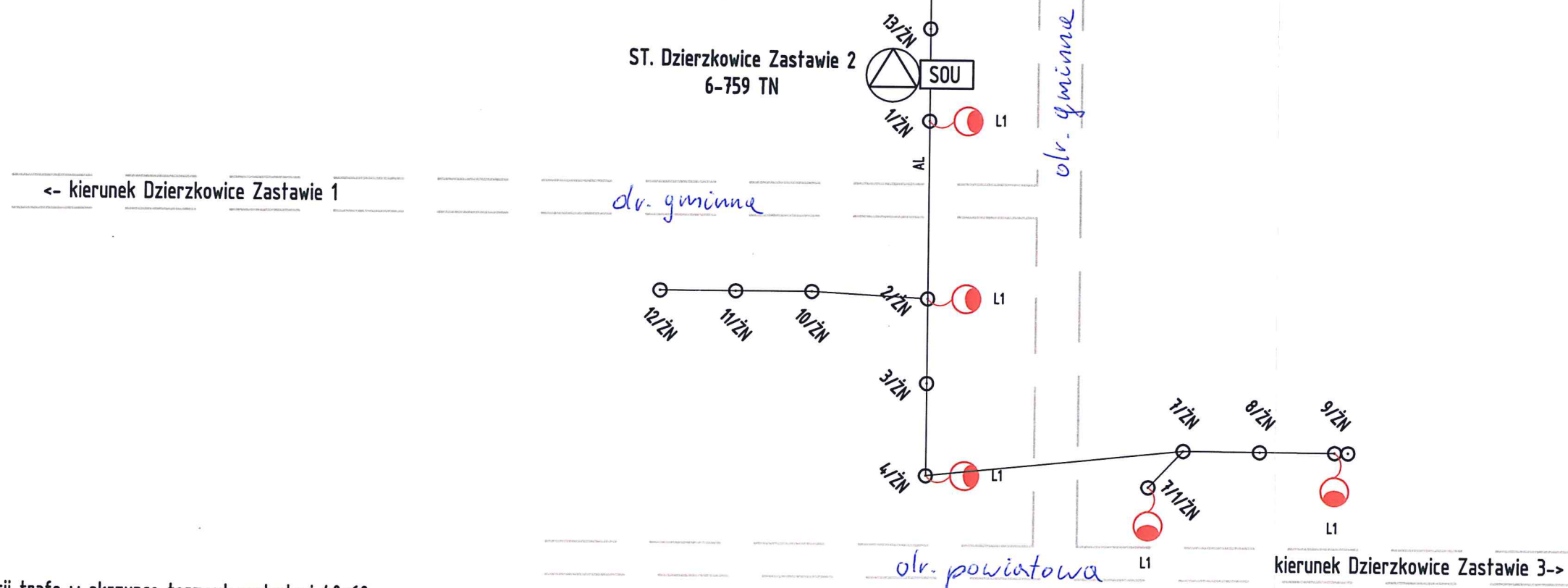
Projektował	mgr inż. Marcin Łukasik upr. bud. LUB/0007/POOE/07	Podpis:		Data opracowania:	06. 2024r.	Jednostka projektowa:	F.T.U. MARTEL Wilkołaz Pierwszy 107, 23-212 Wilkołaz
Nazwa zadania:	Modernizacja oświetlenia drogowego na terenie Gminy Dzierzkowice			Miejscowość	Dzierzkowice Zastawie		
Tytuł rysunku:	Schemat oświetlenia drogowego zasilanego ze stacji trafo ST. Dzierzkow Zastawie 1 (6-060)			Gmina	Dzierzkowice		
				Skala rysunku	-		
				Nr rysunku	E12		
Inwestor	Gmina Dzierzkowice, ul. Terpentyna 2, 23-251 Dzierzkowice						

- LEGENDA:
- L1

Oprawa ośw. ulicznego LED, moc 45W, strumień min. 7300lm, 4000K, II klasa ochronności
- Istn. linia kablowa oświetlenia ulicznego
- Istn. linia napowietrzna oświetlenia ulicznego
- ⊙


Istn. słup energetyczny betonowy
- WYMIANA istn. oprawy + wysięgnik + kabel YKY 2x2,5mm² + osłona bezpiecznikowa z zaciskiem
- SOU

Istn. szafa oświetlenia ulicznego

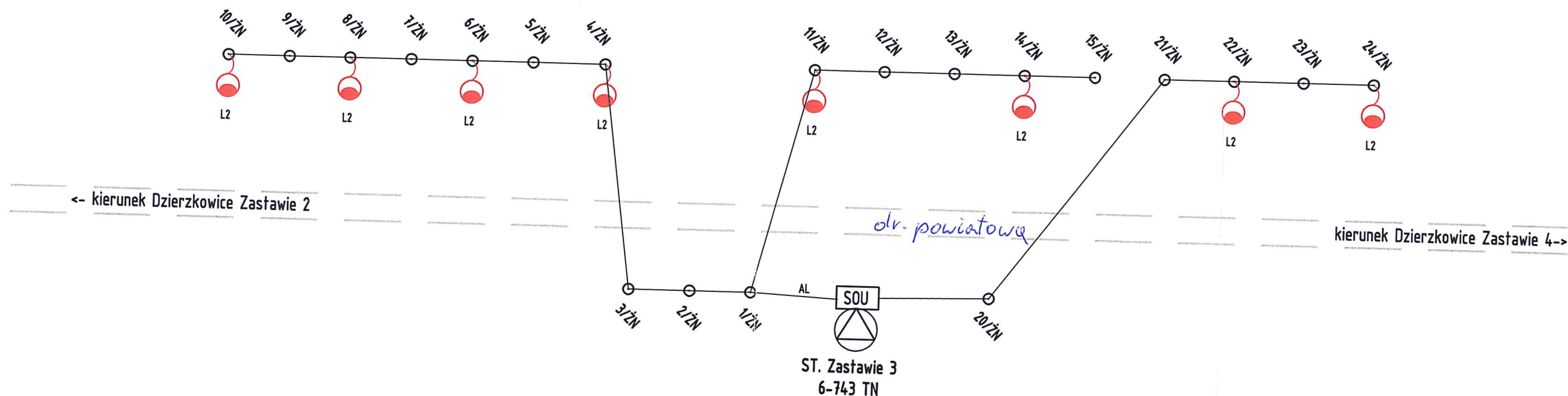


- INFORMACJE:
1. Istniejąca szafa SOU na stacji trafo w skrzynce termoutwardzalnej 40x60
2. Napięcie zasilania szafy SOU: 400V/50Hz
3. Moc przyłączeniowa obiektu: 14kW
4. Liczba obwodów oświetleniowych: 1
5. Linia oświetleniowa istniejąca: AL
- 6 Własność linii oświetleniowej: PGE Dystrybucja S.A.

- ZAKRES PRAC:
1. Wymiana opraw istniejących (oprawa, wysięgnik, zaciski, przewód, bezpiecznik): 8 kpl

Projektował	mgr inż. Marcin Łukasik upr. bud. LUB/0007/POOE/07	Podpis:			Data opracowania:	Jednostka projektowa:
Nazwa zadania: Modernizacja oświetlenia drogowego na terenie Gminy Dzierzkowice				06. 2024r.	F.T.U. MARTEL Wilkołaz Pierwszy 107, 23-212 Wilkołaz	
				Miejscowość	Dzierzkowice Zastawie	
Tytuł rysunku: Schemat oświetlenia drogowego zasilanego ze stacji trafo ST. Dzierzkow Zastawie 2 (6-759)				Gmina	Dzierzkowice	
				Skala rysunku	-	
				Nr rysunku	E13	
Inwestor	Gmina Dzierzkowice, ul. Terpentyna 2, 23-251 Dzierzkowice					

ST. Dzierzk Zastawie 3
własność: PGE



INFORMACJE:

1. Sterowanie oświetleniem na stacji trafo w rozdzielnicy RS
2. Napięcie zasilania szafy SOU: 400V/50Hz
3. Moc przyłączeniowa obiektu: 14kW
4. Liczba obwodów oświetleniowych: 1
5. Linia oświetleniowa istniejąca: AL
- 6 Własność linii oświetleniowej: PGE Dystrybucja S.A.

ZAKRES PRAC:

1. Wymiana opraw istniejących (oprawa, wysięgnik, zaciski, przewód, bezpiecznik): 8 kpl

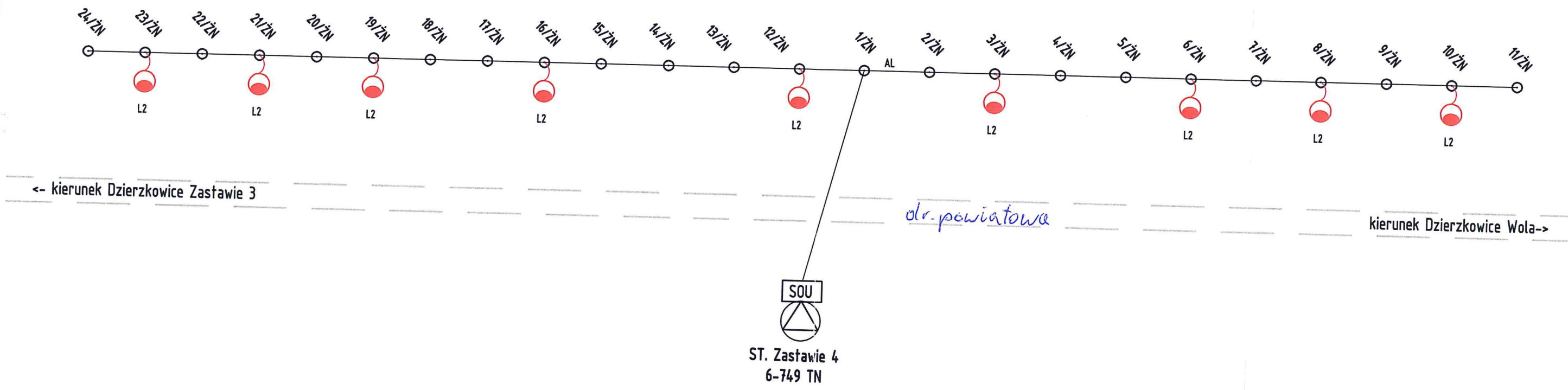
LEGENDA:

- L2 Oprawa ośw. ulicznego LED, moc 60W, strumień min. 9800lm, 4000K, II klasa ochrony
- Istn. linia kablowa oświetlenia ulicznego
- Istn. linia napowietrzna oświetlenia ulicznego
- Istn. słup energetyczny betonowy
- WYMIANA istn. oprawy + wysięgnik + kabel YKY 2x2,5mm² + osłona bezpiecznikowa z zaciskiem
- SOU Istn. szafa oświetlenia ulicznego

Projektował	mgr inż. Marcin Łukasik upr. bud. LUB/0007/POOE/07	Podpis:		Data opracowania:	06. 2024r.	Jednostka projektowa:	F.T.U. MARTEL Wilkołaz Pierwszy 107, 23-212 Wilkołaz
Nazwa zadania:	Modernizacja oświetlenia drogowego na terenie Gminy Dzierzkowice			Miejscowość	Dzierzkowice Zastawie		
Tytuł rysunku:	Schemat oświetlenia drogowego zasilanego ze stacji trafo ST. Dzierzkow Zastawie 3 (6-743)			Gmina	Dzierzkowice		
Inwestor	Gmina Dzierzkowice, ul. Terpentyna 2, 23-251 Dzierzkowice			Skala rysunku	-		
				Nr rysunku	E14		

ST. Dzierzk Zastawie 4

własność: PGE




INFORMACJE:

1. Sterowanie oświetleniem na stacji trafo w rozdzielnicy RS
2. Napięcie zasilania szafy SOU: 230V/50Hz
3. Moc przyłączeniowa obiektu: 5kW
4. Liczba obwodów oświetleniowych: 1
5. Linia oświetleniowa istniejąca: AL
- 6 Własność linii oświetleniowej: PGE Dystrybucja S.A.

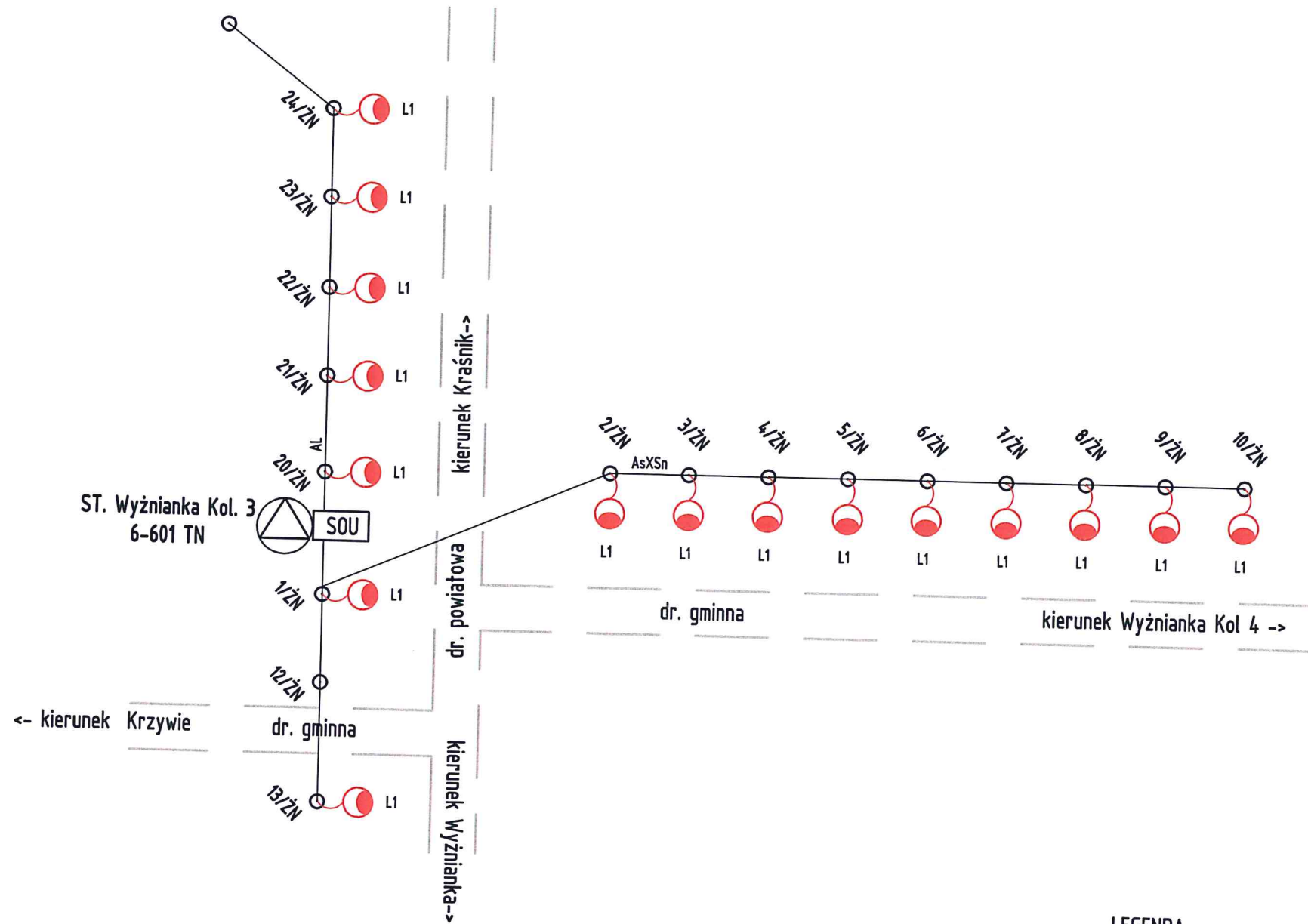
ZAKRES PRAC:

1. Wymiana opraw istniejących (oprawa, wysięgnik, zaciski, przewód, bezpiecznik): 9 kpl

LEGENDA:

- L2 Oprawa ośw. ulicznego LED, moc 60W, strumień min. 9800lm, 4000K, II klasa ochronności
- Istn. linia kablowa oświetlenia ulicznego
- Istn. linia napowietrzna oświetlenia ulicznego
- ⊙ Istn. słup energetyczny betonowy
-  WYMIANA istn. oprawy + wysięgnik + kabel YKY 2x2,5mm² + osłona bezpiecznikowa z zaciskiem
- SOU** Istn. szafa oświetlenia ulicznego


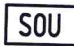
Projektował	mgr inż. Marcin Łukasik upr. bud. LUB/0007/POOE/07	Podpis:	Data opracowania:	Jednostka projektowa:
Nazwa zadania:	Modernizacja oświetlenia drogowego na terenie Gminy Dzierzkowice		06. 2024r.	F.T.U. MARTEL Wilkołaz Pierwszy 107, 23-212 Wilkołaz
Tytuł rysunku:	Schemat oświetlenia drogowego zasilanego ze stacji trafo ST. Dzierzkow Zastawie 4 (6-749)		Miejscowość	Dzierzkowice Zastawie
Inwestor		Gmina Dzierzkowice, ul. Terpentyna 2, 23-251 Dzierzkowice	Gmina	Dzierzkowice
			Skala rysunku	-
			Nr rysunku	E15



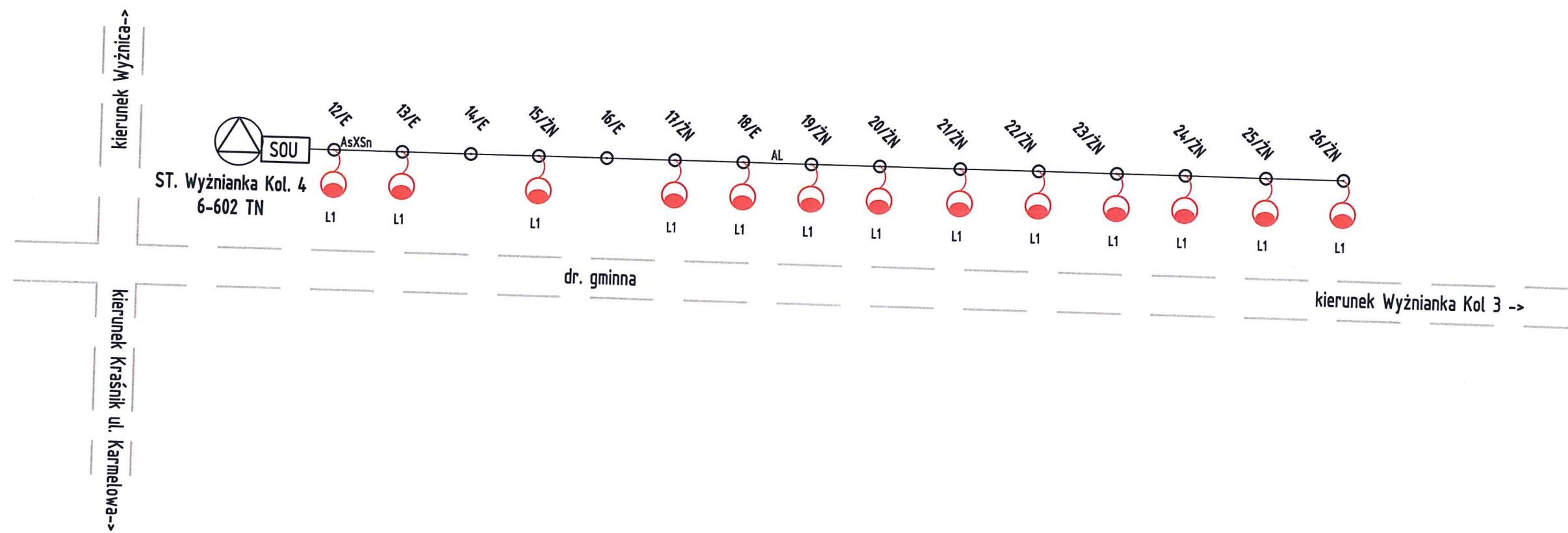
INFORMACJE:

- Istniejąca szafa SOU na stacji trafo w skrzynce termoutwardzalnej 40x60
 - Napięcie zasilania szafy SOU: 230V/50Hz
 - Moc przyłączeniowa obiektu: 5kW
 - Liczba obwodów oświetleniowych: 1
 - Linia oświetleniowa istniejąca: AL, AsXS_n
 - Własność linii oświetleniowej: PGE Dystrybucja S.A.
- ZAKRES PRAC:
- Wymiana opraw istniejących (oprawa, wysięgnik, zaciski, przewód, bezpiecznik): 16 kpl

LEGENDA:

- L1 Oprawa ośw. ulicznego LED, moc 45W, strumień min. 7300lm, 4000K, II klasa ochronności
- Istn. linia kablowa oświetlenia ulicznego
- Istn. linia napowietrzna oświetlenia ulicznego
- ⊙ Istn. słup energetyczny betonowy
-  WYMIANA istn. oprawy + wysięgnik + kabel YKY 2x2,5mm² + osłona bezpiecznikowa z zaciskiem
-  Istn. szafa oświetlenia ulicznego

Projektował	mgr inż. Marcin Łukasik upr. bud. LUB/0007/POOE/07	Podpis:		Data opracowania:	06. 2024r.	Jednostka projektowa:	F.T.U. MARTEL Wilkołaz Pierwszy 107, 23-212 Wilkołaz
Nazwa zadania:	Modernizacja oświetlenia drogowego na terenie Gminy Dzierzkowice			Miejscowość	Wyżnianka Kol.		
Tytuł rysunku:	Schemat oświetlenia drogowego zasilanego ze stacji trafo ST. Wyżnianka Kol. 3 (6-601)			Gmina	Dzierzkowice		
				Skala rysunku	-		
				Nr rysunku	E16		
Inwestor	Gmina Dzierzkowice, ul. Terpentyna 2, 23-251 Dzierzkowice						




INFORMACJE:

- Istniejąca szafa SOU na stacji trafo w skrzynce termoutwardzalnej 40x60
- Napięcie zasilania szafy SOU: 230V/50Hz
- Moc przyłączeniowa obiektu: 5kW
- Liczba obwodów oświetleniowych: 1
- Linia oświetleniowa istniejąca: AL,AsXS_n
- Własność linii oświetleniowej: PGE Dystrybucja S.A.

ZAKRES PRAC:

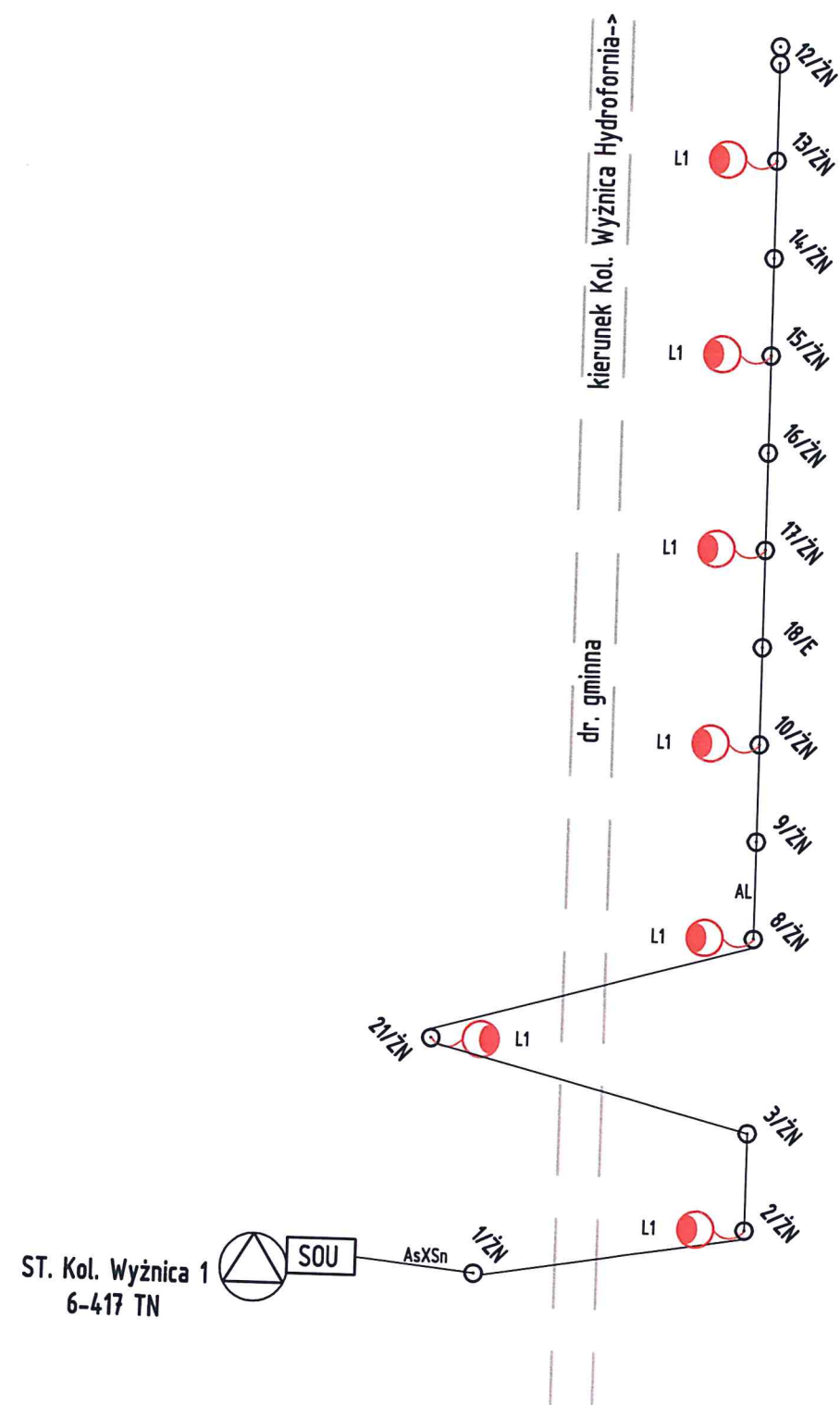
- Wymiana opraw istniejących (oprawa, wysięgnik, zaciski, przewód, bezpiecznik): 13 kpl

LEGENDA:

- L1 Oprawa ośw. ulicznego LED, moc 45W, strumień min. 7300lm, 4000K, II klasa ochronności
- Istn. linia kablowa oświetlenia ulicznego
- Istn. linia napowietrzna oświetlenia ulicznego
- Istn. słup energetyczny betonowy
-  WYMIANA istn. oprawy + wysięgnik + kabel YKY 2x2,5mm² + osłona bezpiecznikowa z zaciskiem
- SOU** Istn. szafa oświetlenia ulicznego

Projektował	mgr inż. Marcin Łukasik upr. bud. LUB/0007/POOE/07	Podpis:	Data opracowania:	Jednostka projektowa:
Nazwa zadania:	Modernizacja oświetlenia drogowego na terenie Gminy Dzierzkowice		06. 2024r.	F.T.U. MARTEL Wilkołaz Pierwszy 107, 23-212 Wilkołaz
Tytuł rysunku:	Schemat oświetlenia drogowego zasilanego ze stacji trafo ST. Wyżnianka Kol. 4 (6-602)		Miejscowość	Wyżnianka Kol.
Inwestor	Gmina Dzierzkowice, ul. Terpentyna 2, 23-251 Dzierzkowice		Gmina	Dzierzkowice
			Skala rysunku	-
			Nr rysunku	E17

ST. Kol. Wyżnica 1
własność: PGE



- INFORMACJE:
1. Sterowanie oświetleniem na stacji trafo w rozdzielnicy RS
 2. Napięcie zasilania szafy SOU: 230V/50Hz
 3. Moc przyłączeniowa obiektu: 5kW
 4. Liczba obwodów oświetleniowych: 1
 5. Linia oświetleniowa istniejąca: AL
 - 6 Własność linii oświetleniowej: PGE Dystrybucja S.A.

- ZAKRES PRAC:
1. Wymiana opraw istniejących (oprawa, wysięgnik, zaciski, przewód, bezpiecznik): 7 kpl

- LEGENDA:
- L1 Oprawa ośw. ulicznego LED, moc 45W, strumień min. 7300lm, 4000K, II klasa ochronności
 - Istn. linia kablowa oświetlenia ulicznego
 - Istn. linia napowietrzna oświetlenia ulicznego
 - Istn. słup energetyczny betonowy
 - WYMIANA istn. oprawy + wysięgnik + kabel YKY 2x2,5mm² + osłona bezpiecznikowa z zaciskiem
 - SOU Istn. szafa oświetlenia ulicznego

Projektował	mgr inż. Marcin Łukasik upr. bud. LUB/0007/POOE/07	Podpis:	Data opracowania:	Jednostka projektowa:
Nazwa zadania:	Modernizacja oświetlenia drogowego na terenie Gminy Dzierzkowice		06. 2024r.	F.T.U. MARTEL Wilkołaz Pierwszy 107, 23-212 Wilkołaz
Tytuł rysunku:	Schemat oświetlenia drogowego zasilanego ze stacji trafo ST. Kol. Wyżnica 1 (6-417)		Miejscowość	Wyżnica Kol.
Inwestor	Gmina Dzierzkowice, ul. Terpentyna 2, 23-251 Dzierzkowice		Gmina	Dzierzkowice
			Skala rysunku	-
			Nr rysunku	E18

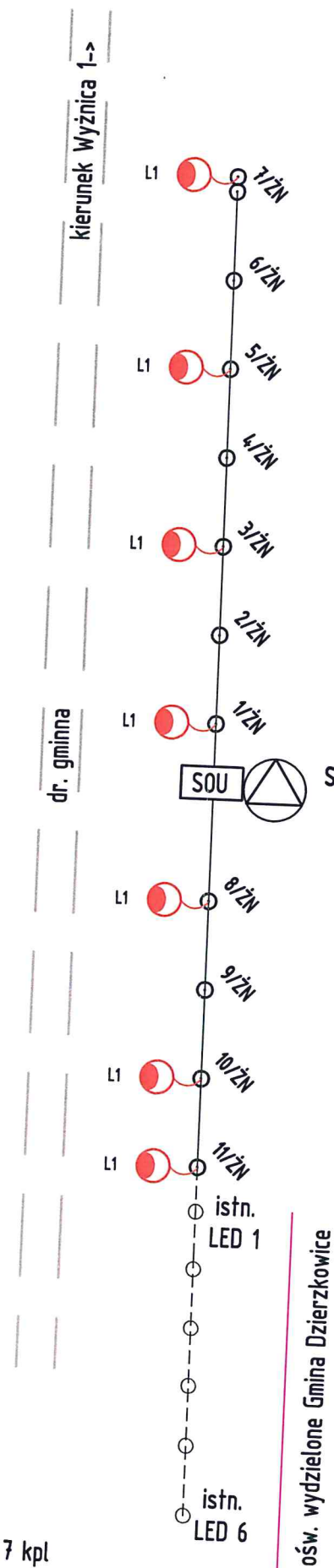
ST. Kol. Wyżnica 2
własność: PGE
własność: GMINA

INFORMACJE:

1. Sterowanie oświetleniem na stacji trafo w rozdzielnicy RS
2. Napięcie zasilania szafy SOU: 400V/50Hz
3. Moc przyłączeniowa obiektu: 14kW
4. Liczba obwodów oświetleniowych: 1
5. Linia oświetleniowa istniejąca: AL
6. Własność linii oświetleniowej: PGE Dystrybucja S.A. /GMINA

ZAKRES PRAC:

1. Wymiana opraw istniejących (oprawa, wysięgnik, zaciski, przewód, bezpiecznik): 7 kpl



LEGENDA:

- L1 Oprawa ośw. ulicznego LED, moc 45W, strumień min. 7300lm, 4000K, II klasa ochronności
- Istn. linia kablowa oświetlenia ulicznego
- Istn. linia napowietrzna oświetlenia ulicznego
- Istn. słup energetyczny betonowy
- WYMIANA istn. oprawy + wysięgnik + kabel YKY 2x2,5mm² + osłona bezpiecznikowa z zaciskiem
- SOU Istn. szafa oświetlenia ulicznego

Projektował	mgr inż. Marcin Łukasik upr. bud. LUB/0007/POOE/07	Podpis:	Data opracowania:	Jednostka projektowa:
Nazwa zadania:	Modernizacja oświetlenia drogowego na terenie Gminy Dzierzkowice		06. 2024r.	F.T.U. MARTEL Wilkołaz Pierwszy 107, 23-212 Wilkołaz
Tytuł rysunku:	Schemat oświetlenia drogowego zasilanego ze stacji trafo ST. Kol. Wyżnica 2 (6-896)		Miejscowość	Wyżnica Kol.
Inwestor	Gmina Dzierzkowice, ul. Terpentyna 2, 23-251 Dzierzkowice		Gmina	Dzierzkowice
			Skala rysunku	-
			Nr rysunku	E19

ST. Kol. Wyżnica Hydrofornia
własność: PGE

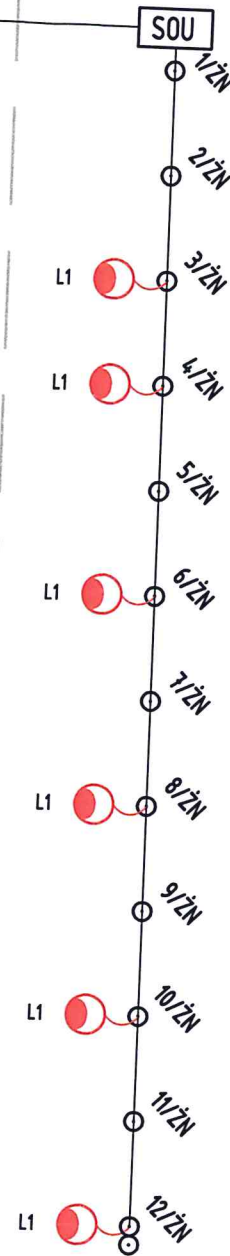
ST. Kol. Wyżnica
Hydrofornia
6-578 TN



kierunek Wyżnica 4->

dl. gmina

kierunek Kol. Wyżnica 1->



LEGENDA:

L1

Oprawa ośw. ulicznego LED, moc 45W, strumień min. 7300lm, 4000K, II klasa ochronności

Istn. linia kablowa oświetlenia ulicznego

—

Istn. linia napowietrzna oświetlenia ulicznego

○

Istn. słup energetyczny betonowy

●

WYMIANA istn. oprawy + wysięgnik + kabel YKY 2x2,5mm² + osłona bezpiecznikowa z zaciskiem

SOU

Istn. szafa oświetlenia ulicznego

INFORMACJE:

- Istniejąca szafa SOU na słupie nr 1 w skrzynce termoutwardzalnej 40x60
- Napięcie zasilania szafy SOU: 4000V/50Hz
- Moc przyłączeniowa obiektu: 11kW
- Liczba obwodów oświetleniowych: 1
- Linia oświetleniowa istniejąca: AL
- Własność linii oświetleniowej: PGE Dystrybucja S.A.

ZAKRES PRAC:

- Wymiana opraw istniejących (oprawa, wysięgnik, zaciski, przewód, bezpiecznik): 6 kpl

Projektował	mgr inż. Marcin Łukasik upr. bud. LUB/0007/POOE/07	Podpis:	Data opracowania:	Jednostka projektowa:
Nazwa zadania:	Modernizacja oświetlenia drogowego na terenie Gminy Dzierzkowice		06. 2024r.	F.T.U. MARTEL Wilkołaz Pierwszy 107, 23-212 Wilkołaz
Tytuł rysunku:	Schemat oświetlenia drogowego zasilanego ze stacji trafo ST. Kol. Wyżnica Hydrofor (6-578)		Miejscowość	Wyżnica Kol.
Inwestor	Gmina Dzierzkowice, ul. Terpentyna 2, 23-251 Dzierzkowice		Gmina	Dzierzkowice
			Skala rysunku	-
			Nr rysunku	E20